

Das Potential für klimafreundlichen Naturschutz in Europa

Kerstin Jantke

Forschungsstelle Nachhaltige Umweltentwicklung
kerstin.jantke@uni-hamburg.de



© K. Jantke

Ried mit Schilfrohr



© K. Jantke



© K. Jantke

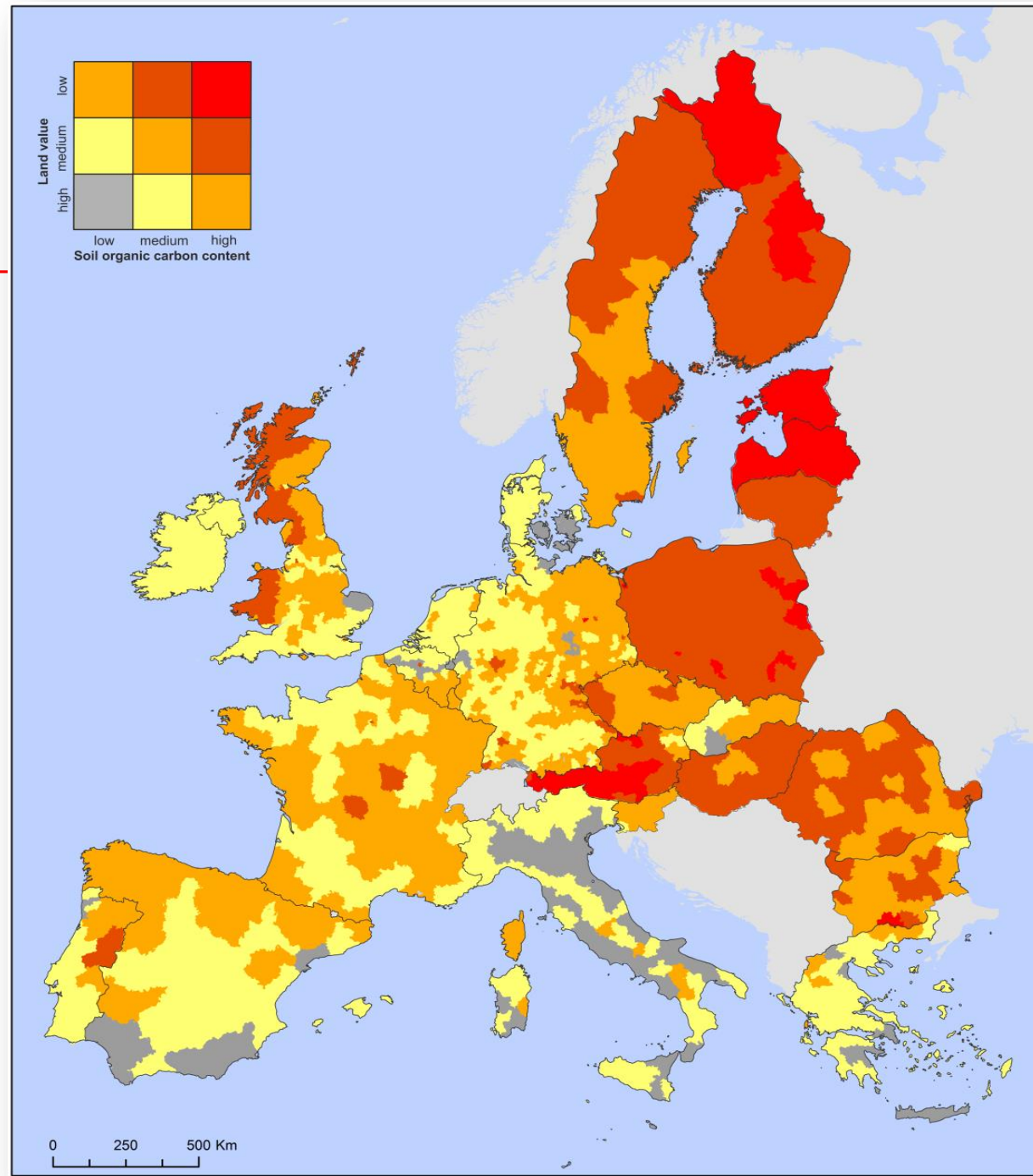
Feuchtwald mit Schwarzerle

Details siehe: Jantke K., Müller J., Trapp N. and Blanz B. (2016):

Is climate-smart conservation feasible in Europe? Spatial relations of protected areas, soil carbon and land values, Environmental Science & Policy, 47, 40-49.

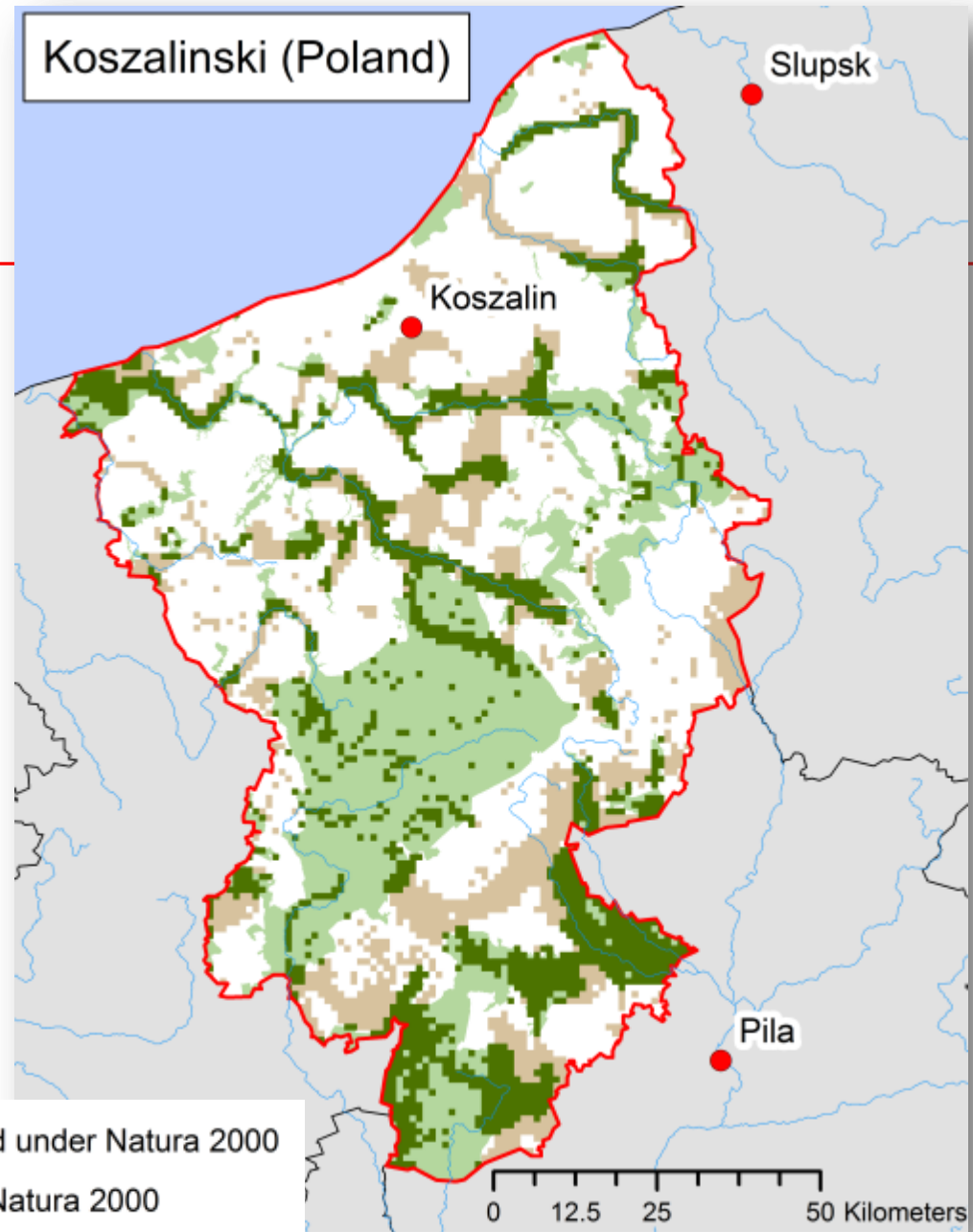
Räumliche Verteilung von Bodenkohlenstoff und Landwerten


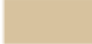

Jantke et al. 2016



Hohe Kohlenstoff- und niedrige Landwerte innerhalb und außerhalb von Schutzgebieten

	Boden-kohlenstoff	Landwert
Natura 2000 Gebiete	7.5 %	~ 6,000 €/ha
Ungeschützte Gebiete	6.8 %	~ 7,000 €/ha



-  Area with high carbon/low land value protected under Natura 2000
-  Area with high carbon/low land value outside Natura 2000
-  Area protected under Natura 2000